



Barbell®



**Additional photos and information
on our website**

www.basbleu.pl



and

facebook.com/BasBleuCompany

instagram.com/basbleucompany

twitter.com/Bas_Bleu_Poland





JUMPSUITS

colour
BLACK



colour
WHITE



colour
GREY



Paula
100 DEN



BREACHING

MATERIAL:
FULL ELASTIC
SECOND SKIN
ARCHROMA

Styl / Composition / Состав:

Polyester Полиэстер	85%
------------------------	-----

Elastan Эластан	15%
--------------------	-----

Rozmiar / Size / Размер:

2-S, 3-M, 4-L, 5-XL, 6-XXL



COLOUR
BLACK



Enya

200 DEN

WATERPROOF
FULL ELASTIC
ECO-LEATHER

Skład / Composition / Состав:

Poliester Polyester Полиэфир	100%
------------------------------------	------

Rozmiar / Size / Размер:

2-S, 3-M, 4-L, 5-XL, 6-XXL



LEGGINGS & PANTS



colour
BLACK



PUSH-UP

Amparo

200 DEN

MATERIAL:
FULL ELASTIC
SQUEEZE

Skład / Composition / Состав:

Wiskoza	
Rayon	62%
Bircokosa	

Poliester	
Polyester	28%
Plastikodp	

Elastan	
Elastan	10%
Эластан	

Rozmiar / Size / Размер:

2-S, 3-M, 4-L, 5-XL, 6-XXL



colour
BLACK



Audrey

200 DEN

finish:
FULL ELASTIC
ECO-LEATHER

Skid / Composition / Content:

Polyester	100%
Полиестер	

Rozmiar / Size / Размер:

2-S, 3-M, 4-L, 5-XL, 6-XXL

colour
BLACK



TAILLE

PUSH-UP

Maya

200 DEN

MATERIAL
FULL ELASTIC
SQUEEZE

Skład / Composition / Состав:

Wiskoza	
Rayon	62%
Bircobaa	

Poliester	
Polyester	29%
Полуэтилен	

Elastan	
Elastan	10%
Эластан	

Rozmiar / Size / Размер:

2-S, 3-M, 4-L, 5-XL, 6-XXL

colour
BLACK

Kinsley

200 DEN

MATERIAL
FULL ELASTIC
КНИПКА

Sked / Composition / Состав:

Polyester Полиэстер	85%
------------------------	-----

Elastan Эластан	15%
--------------------	-----

Roomir / Size / Размер:

2-S, 3-M, 4-L, 5-XL, 6-XXL

colour
BLACK



Idalia

200 DEN

MINIMAL
FULL ELASTIC
KNEFA

Skład / Composition / Состав

Polyester	85%
Polyester	
Полиэстер	

Elastan	15%
Elastan	
Эластан	

Rozmiar / Size / Размер

2-S, 3-M, 4-L, 5-XL, 6-XXL

colour
BLACK



Claudia
300 DEN



KNEELING

WEAVING
FULL ELASTIC
COTTON
ARCHROMA

Skid / Composition / Content:

Barveina Cotton Xnonok	95%
------------------------------	-----

Elastam Elastan Эластан	5%
-------------------------------	----

Roomar / Size / Paasep:

2-S, 3-M, 4-L, 5-XL, 6-XXL

colour
BLACK



Evelyn

200 DEN

MATERIAL
FULL ELASTIC
SQUEEZE

Skład / Composition / Состав:

Wiskoza	
Rayon	62%
Вискоза	

Polyester	
Полиэстер	28%
Полиэтер	

Elastan	
Эластан	10%
Эластан	

Rozmiar / Size / Размер:

2-S, 3-M, 4-L, 5-XL, 6-XXL



PUSH-UP

BELLY REDUCE BELT

colour
BLACK



BELLY REDUCE BELT >>>

PUSH-UP

Janet
200 DEN

WITH
FULL ELASTIC
SQUEEZE

Skład / Composition / Состав:

Wiskoza Rayon Бавкоза	62%
-----------------------------	-----

Poliester Polyester Полиэстер	28%
-------------------------------------	-----

Elastan Elastan Эластан	10%
-------------------------------	-----

Rozmiar / Size / Размер:

2-S, 3-M, 4-L, 5-XL, 6-XXL



colour
DEEPBLUE

HAND CRAFTED

Lynda
300 DENMATERIAL
FULL ELASTIC
JEANS

Skid / Composition / Cocob:

Bavlna Cotton Хлопок	70%
----------------------------	-----

Poliester Polyester Полиэстер	25%
-------------------------------------	-----

Lyra Spandex Лайкра	5%
---------------------------	----

Roimar / Size / Prazep:

2-S, 3-M, 4-L, 5-XL, 6-XXL



colour
BLACK



Matilda

200 DEN

WATERPROOF
FULL ELASTIC
ECO-LEATHER

Skid / Composition / Content:

Polyester	100%
Полиэстер	

Размер / Size / Размер:

2-S, 3-M, 4-L, 5-XL, 6-XXL

colour
BLACK



CAROLINE

 PUSH-UP

200 DEN

MATERIAL
FULL ELASTIC
SQUEEZE

+

MATERIAL
FULL ELASTIC
ECO LEATHER

Skład / Composition / Состав

Wiskoza	
Rayon	62%
Биркоза	

Poliester	
Polyester	28%
Полиэстер	

Elastan	
Elastan	10%
Эластан	

Rozmiar / Size / Размер

2-S, 3-M, 4-L, 5-XL, 6-XXL



colour
BLACK



TAILLE



PUSH-UP



PERRIE

200 DEN

WISKOZA
FULL ELASTIC
SQUEEZE

Skład / Composition / Состав:

Wiskoza Rayon Бавкоза	62%
-----------------------------	-----

Poliester Polyester Полиэстер	28%
-------------------------------------	-----

Elastan Elastan Эластан	10%
-------------------------------	-----

Rozmiar / Size / Размер:

2-S, 3-M, 4-L, 5-XL, 6-XXL



colour
BLACK



TAILLE

PUSH-UP

LILIAN

200 DEN

MATERIAL:
FULL ELASTIC
SQUEEZE

Skład / Composition / Состав

Wiskoza Rayon Вискоза	62%
-----------------------------	-----

Polyester Polyester Полиэстер	28%
-------------------------------------	-----

Elastan Elastan Эластан	10%
-------------------------------	-----

Rozmiar / Size / Размер

2-S, 3-M, 4-L, 5-XL, 6-XXL

colour
BLACK

TAILLE

PUSH-UP

JUSTINE

400 DEN

with
FULL ELASTIC
SQUEEZE

Skład / Composition / Состав:

Wiskoza Rayon Бавкоза	62%
-----------------------------	-----

Poliester Polyester Полиэстер	28%
-------------------------------------	-----

Elastan Elastan Эластан	10%
-------------------------------	-----

Rozmiar / Size / Размер:

2-S, 3-M, 4-L, 5-XL, 6-XXL

colour
BLACK



 **PUSH-UP**

Rachel

200 DEN

**MINERAL
FULL ELASTIC
SQUEEZE**

Skład / Composition / Состав

Wiskoza	
Rayon	62%
Вискоза	

Polyester	
Polyster	28%
Полиэстер	

Elastan	
Elastan	10%
Эластан	

Rozmiar / Size / Размер

2-S, 3-M, 4-L, 5-XL, 6-XXL



colour
BLACK



PUSH-UP

Cheryl
200 DEN

**SYSTEM
FULL ELASTIC
SQUEEZE**

Skład / Composition / Состав:

Wiskoza Rayon Вискоза	62%
-----------------------------	-----

Poliester Polyester Полиэстер	28%
-------------------------------------	-----

Elastan Elastan Эластан	10%
-------------------------------	-----

Rośliny / Size / Размер:

2-S, 3-M, 4-L, 5-XL, 6-XXL

colour
BLACK



 PUSH-UP

Synthia

200 DEN

with
FULL ELASTIC
SQUEEZE

Skład / Composition / Состав:

Wiskoza Rayon Биркоза	62%
-----------------------------	-----

Polester Polyester Полиэстер	28%
------------------------------------	-----

Elastan Elastan Эластан	10%
-------------------------------	-----

Rozmiar / Size / Размер:

2-S, 3-M, 4-L, 5-XL, 6-XXL



colour
BLACK



TAILLE



Lindsey

200 DEN

DETAILS:
FULL ELASTIC
PLUS-VELVET

Skład / Composition / Состав:

Polyester Полиэстер	85%
------------------------	-----

Elastan Эластан	15%
--------------------	-----

Rozmiar / Size / Размер:

2-S, 3-M, 4-L, 5-XL, 6-XXL

colour
BLACK



PUSH-UP

Aida

200 DEN

**MINERAL
FULL ELASTIC
SQUEEZE**

Skład / Composition / Состав:

Wiskoza Rayon Вискоза	62%
-----------------------------	-----

Poliester Polyester Полиэстер	28%
-------------------------------------	-----

Elastan Elastan Эластан	10%
-------------------------------	-----

Rozmiar / Size / Размер:

2-S, 3-M, 4-L, 5-XL, 6-XXL



colour
BLACK



PUSH-UP

Kimberly

200 DEN

INTERNAL
FULL ELASTIC
SQUEEZE

+

INTERNAL
FULL ELASTIC
ECO-LEATHER

Skład / Composition / Состав:

Wiskoza Rayon Бавкоза	62%
-----------------------------	-----

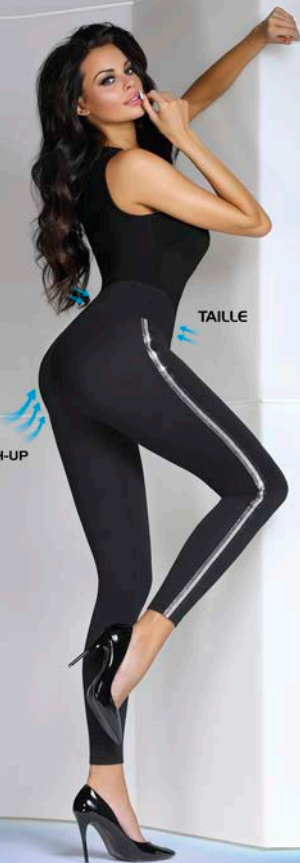
Poliester Polyester Полиэстер	28%
-------------------------------------	-----

Elastan Elastan Эластан	10%
-------------------------------	-----

Rozmiar / Size / Размер:

2-S, 3-M, 4-L, 5-XL, 6-XXL

colour
BLACK



TAILLE

PUSH-UP

Elda
200 DEN

MATERIAL
FULL ELASTIC
SQUEEZE

Skład / Composition / Состав

Wiskoza	
Rayon	62%
Бирюза	

Polyester	
Полиэстер	29%
Полурейс	

Elastan	
Эластан	10%
Эластан	

Rozmiar / Size / Размер

2-S, 3-M, 4-L, 5-XL, 6-XXL



TAILLE

PUSH-UP

colour
BLACK+**SILVER**



colour
BLACK+**GOLD**



Leryn
200 DEN

INTERNAL
FULL ELASTIC
SQUEEZE

Skład / Composition / Состав:

Wiskoza Rayon Вискоза	62%
-----------------------------	-----

Poliester Polyester Полиэстер	28%
-------------------------------------	-----

Elastan Elastan Эластан	10%
-------------------------------	-----

Rozmiar / Size / Размер:

2-S, 3-M, 4-L, 5-XL, 6-XXL

colour
BLACK



PUSH-UP
SUPER

TAILLE

Asami

200 DEN

MATERIAL:
FULL ELASTIC
SQUEEZE

Skład / Composition / Состав:

Wiskoza Rayon Беккетон	62%
------------------------------	-----

Polester Polyester Полуэстер	28%
------------------------------------	-----

Elastan Elastan Эластан	10%
-------------------------------	-----

Rozmiar / Size / Размер:

2-S, 3-M, 4-L, 5-XL, 6-XXL



colour
BLACK



PUSH UP

Iggy
200 DEN

with
FULL ELASTIC
SQUEEZE

Skład / Composition / Состав:

Wiskoza Rayon Бавкоба	62%
-----------------------------	-----

Poliester Polyester Полиэстер	28%
-------------------------------------	-----

Elastan Elastan Эластан	10%
-------------------------------	-----

Rozmiar / Size / Размер:

2-S, 3-M, 4-L, 5-XL, 6-XXL

colour
BLACK



colour
BLUE



PUSH-UP

Octavia

200 DEN

WŁÓKIENNA
FULL ELASTIC
SQUEEZE

Skład / Composition / Состав:

Wiskoza	
Rayon	62%
Биркоза	

Polyester	
Polyester	28%
Поліестер	

Elastan	
Elastan	10%
Еластан	

Rozmiar / Size / Размер:

2-S, 3-M, 4-L, 5-XL, 6-XXL

colour
BLACK



TAILLE

PUSH-UP

Sansa
200 DEN

with
FULL ELASTIC
SQUEEZE

Skład / Composition / Состав:

Wiskoza	
Rayon	62%
Bucroasa	

Poliester	
Polyester	28%
PonaeQvp	

Elastan	
Elastan	10%
Эластан	

Rozmiar / Size / Размер:

2-S, 3-M, 4-L, 5-XL, 6-XXL

colour
BLACK



TAILLE

Valentina

300 DEN

WORTH
FULL ELASTIC
ANIMAL SKIN

Skid / Composition / Cocob

Polyester Полиэстер	85%
------------------------	-----

Elastan Эластан	15%
--------------------	-----

Rozmiar / Size / Размер

2-S, 3-M, 4-L, 5-XL, 6-XXL

colour
BLACK



PUSH-UP

Marcella
200 DEN

INTERNAL
FULL ELASTIC
SQUEEZE

+

INTERNAL
FULL ELASTIC
ECO-LEATHER

Skład / Composition / Состав:

Wiskoza Rayon Биркоза	62%
-----------------------------	-----

Poliester Polyester Полиэстер	28%
-------------------------------------	-----

Elastan Elastan Эластан	10%
-------------------------------	-----

Rozmiar / Size / Размер:

2-S, 3-M, 4-L, 5-XL, 6-XXL

colour
BLACK



PUSH-UP
SUPER

Kayla

200 DEN

INTERNAL
FULL ELASTIC
ECO-LEATHER

Skład / Composition / Состав:

Polyester	100%
Polyester	
Полиэстер	

Rozmiar / Size / Размер:

2-S, 3-M, 4-L, 5-XL, 6-XXL



colour
BLACK



TALLIE

PUSH-UP

Spencer
200 DEN

WITH
FULL ELASTIC
SQUEEZE

+

WITH
FULL ELASTIC
ECO-LEATHER

Skład / Composition / Состав:

Wiskoza Rayon Бавкоза	62%
-----------------------------	-----

Poliester Polyester Полиэстер	28%
-------------------------------------	-----

Elastan Elastan Эластан	10%
-------------------------------	-----

Rozmiar / Size / Размер:

2-S, 3-M, 4-L, 5-XL, 6-XXL

colour
BLACK

SHAPING

Leila

200 DEN

INTERNAL
FULL ELASTIC
ECO-LEATHER

Skład / Composition / Состав:

Polyester	100%
Polyester	
Полиэстер	

Rozmiar / Size / Размер:

2-S, 3-M, 4-L, 5-XL, 6-XXL





colour
BLACK

TAILLE



PUSH-UP



Ally

200 DEN

MATERIAL:
FULL ELASTIC
SQUEEZE

+

MATERIAL:
FULL ELASTIC
ECO-LEATHER

Skład / Composition / Состав:

Wiskoza	62%
Rayon	
Биркоза	

Poliester	28%
Polyester	
Полиэстер	

Elastan	10%
Elastan	
Эластан	

Rozmiar / Size / Размер:

2-S, 3-M, 4-L, 5-XL, 6-XXL



colour
BLACK



PUSH-UP

Savana
200 DEN

WATER
FULL ELASTIC
SQUEEZE

+

WATER
FULL ELASTIC
ECO-LEATHER

Skład / Composition / Состав:

Wiskoza	
Rayon	62%
Buczosa	

Poliester	
Polyester	28%
PoniewOpv	

Elastan	
Elastan	10%
Эластан	

Rozmiar / Size / Размер:

2-S, 3-M, 4-L, 5-XL, 6-XXL

colour
BLACK

**ANTI
cellulite**



PUSH-UP

TAILLE

Candy

300 DEN

ANTICELLULITE
FULL ELASTIC

Stilid / Composition / Cocab.

Polyester Полиестер	77%
------------------------	-----

Elastan Эластан	23%
--------------------	-----

Roizmar / Size / Povep.

2-S, 3-M, 4-L, 5-XL, 6-XXL



PL Legginy CANDY wykonane zostały z wysokiej jakości dzianiny dającej efekt **PUSH-UP**, a dla zmniejszenia obwodu w **TALII** zastosowana została mocna 10 cm gumo uszkoowa. Materiał ten posiada również unikalne dodatki **ITOPINISH KELP** w postaci mikrokapsułek, w których zawarte zostały składniki naturalne wspomagające walkę z cellulitem i mające inne właściwości korzystne dla skóry. Apretura ma również działanie hamujące rozwój bakterii i infekcji, zapewniając uczucie świeżości i chroniąc przed powstawaniem nieprzyjemnego zapachu. Aktywne dodatki są zamknięte w mikrokapsułkach i uwalniają się w trakcie użytkowania wyrobu, zachowując swoje właściwości do około 20 prań.

UK CANDY leggings are made of quality fabric providing the **PUSH-UP** effect, and a strong and tight 10 cm rubber band is applied to reduce the **WAIST** size. The fabric also features unique **ITOPINISH KELP** additives in the form of microcapsules containing natural components that support the fight against cellulite and boast other skin-friendly properties. The finish, too, actively inhibits bacterial growth and infections, ensuring the feeling of freshness and preventing unpleasant odours. Active additives are locked up in microcapsules and get released as the product is used and retain their properties for approximately 20 washes.

RU Лосины CANDY изготовлены из высококачественного материала, создающего эффект **PUSH-UP**, а для уменьшения объема **ТАЛИИ** использована крепкая 10-сантиметровая сдвигляющая резинка. В этом материале имеются также уникальные добавки **ITOPINISH KELP** в виде микрокапсул, в которых содержатся натуральные компоненты, способствующие борьбе с целлюлитом и обладающие другими качествами, полезными для кожи. Кроме того, аппретур обладает действием, замедляющим развитие бактерий и инфекций, обеспечивая ощущение свежести и предохраняя от образования неприятного запаха. Активные добавки заключены в микрокапсулы и высвобождаются во время пользования изделием, сохраняя свои свойства в течение примерно 20 стирок.



PL KELP (Phaeophyta) - ekstrakty z alg: *Fucus Vesiculosus* i *Chondrus Crispus* pomagają poprawić odcień i jędrność skóry poprzez zwiększenie metabolizmu dzięki wysokiej zawartości jodu. Dzięki zawłowi witaminy B3 skóra staje się gładszą, zdrowszą, młodszą.

UK KELP (Phaeophyta) - algae extracts: *Fucus Vesiculosus* and *Chondrus Crispus* help improve skin tone and suppleness by increasing metabolism for high iodine content, while the content of vitamin B3 makes skin smoother, healthier, and younger.

RU KELP (Phaeophyta) - экстракты из морской водорослей *Fucus Vesiculosus* и *Chondrus Crispus* помогают улучшить оттенок и упругость кожи путем усиления обмена веществ благодаря высокому содержанию йода, а благодаря содержанию витамина B3 кожа становится еще более гладкой, здоровой и молодой.



PL GOTU KOLA (*Centella asiatica*) - ekstrakt stymulujący produkcję substancji zawierających kolagen w komórkach skóry, dzięki czemu naskórek jest dobrze nawilżony i pozbywony cellulitu.

UK GOTU KOLA (*Centella asiatica*) - an extract that stimulates production of the substances that keep collagen in skin cells, which makes epidermis well moisturized and free of cellulite.

RU GOTU KOLA (*Centella asiatica*) - экстракт, стимулирующий выработку веществ, поддерживающих коллаген в клетках кожи, благодаря чему эпидермис хорошо увлажнен и не подвержен целлюлиту.



PL GINKGO BILBOA (Ginkgo) - ekstrakt wzmacniający naczynia krwionośne, pomaga w dobrym krążeniu krwi i dostarczaniu tlenku do skóry, tym samym zachowuje włókna kolagenowe obkurczone.

UK GINKGO BILBOA (Ginkgo) - an extract that strengthens blood vessels, facilitates good blood circulation and oxygen supply to skin, and thus keeps collagen fibres contracted.

RU GINKGO BILBOA (Ginkgo) - экстракт, укрепляющий кровеносные сосуды, способствует хорошему кровообращению и снабжению кожи кислородом, сохраняя тем самым волокна коллагена нерастянутыми.

colour
BLACK



TAILLE



Emily

200 DEN

MATERIAL:
FULL ELASTIC
PLUSH-VELVET

Skład / Composition / Состав:

Polyester Полиэстер	85%
------------------------	-----

Elastan Эластан	15%
--------------------	-----

Rozmiar / Size / Размер:

2-S, 3-M, 4-L, 5-XL, 6-XXXL



colour
INDYGO-JEANS



TAILLE

Blair
200 DEN

MATERIAL
FULL ELASTIC
DENIM

Skład / Composition / Состав:

Bawełna Cotton Хлопок	80%
-----------------------------	-----

Polester Polyester Полиэстер	15%
------------------------------------	-----

Lycra Spandex Лайкра	5%
----------------------------	----

Rozmiar / Size / Размер:

2-S, 3-M, 4-L, 5-XL, 6-XXL



colour
DEEPBLUE



HAND CRAFTED

SHAPING

Kaia
300 DEN

MATERIAL
FULL ELASTIC
JEANS

Sited / Composition / Cocob:

Bavetina Cotton XlonoK	70%
------------------------------	-----

Poliester Polyester Πολυεστέρας	25%
---------------------------------------	-----

Lycra Spandex Λαϊνερα	5%
-----------------------------	----

Rozmiar / Size / Размер:

2-S, 3-M, 4-L, 5-XL, 6-XXL





colour
BLACK+SILVER



colour
BLACK+GOLD



DECATIZED

SHAPING

Toni
300 DEN

MATERIAL
FULL ELASTIC
JEANS

Skład / Composition / Состав:

Bawełna Cotton Хлопок	70%
-----------------------------	-----

Polester Polyester Полиэстер	25%
------------------------------------	-----

Lycra Spandex Лайкра	5%
----------------------------	----

Rozmiar / Size / Размер:

2-S, 3-M, 4-L, 5-XL, 6-XXL

colour
BLACK



colour
DEEPBLUE



colour
LIGHTBLUE



HAND CRAFTED

**PUSH-UP
SUPER**

Maddie

300 DEN

material
FULL ELASTIC
JEANS

Skład / Composition / Состав:

Bawełna Cotton Хлопок	70%
-----------------------------	-----

Poliester Polyester Полиэстер	25%
-------------------------------------	-----

Lyra Spandex Лайкра	5%
---------------------------	----

Rozmiar / Size / Размер:

2-S, 3-M, 4-L, 5-XL, 6-XXL



colour
BLACK



colour
DEEPBLUE



colour
LIGHTBLUE



HAND CRAFTED

SHIRING

Timea
300 DEN

WOMEN
FULL ELASTIC
JEANS

Sklad / Composition / Состав:

Bavlna Cotton Хлопок	70%
----------------------------	-----

Polester Polyester Полиэстер	25%
------------------------------------	-----

Lycra Spandex Лайкра	5%
----------------------------	----

Ročník / Size / Размер:

2-S, 3-M, 4-L, 5-XL, 6-XXL

colour
BLACKcolour
BLUE

TAILLE

Livia

PUSH-UP

200 DEN

MESH
FULL ELASTIC
SQUEEZE

Skład / Composition / Состав:

Wiskoza	
Rayon	62%
Brokado	

Poliester	
Polyester	28%
FluorekDvp	

Elastan	
Elastan	10%
Опактив	

Rozmiar / Size / Размер:

2-S, 3-M, 4-L, 5-XL, 6-XXL

colour
BLACK



TAILLE



PUSH-UP



Ginger
200 DEN

100% FULL ELASTIC
SQUEEZE

Sklad / Composition / Состав:

Wiskoza Rayon Бавкоза	62%
-----------------------------	-----

Poliester Polyester Полиэстер	28%
-------------------------------------	-----

Elastan Elastan Эластан	10%
-------------------------------	-----

Rozmiar / Size / Размер:

2-S, 3-M, 4-L

colour
BLACK



TAILLE

PUSH-UP

Angelica

200 DEN

WISKOZA
FULL ELASTIC
POUR LEZEL

Skład / Composition / Состав:

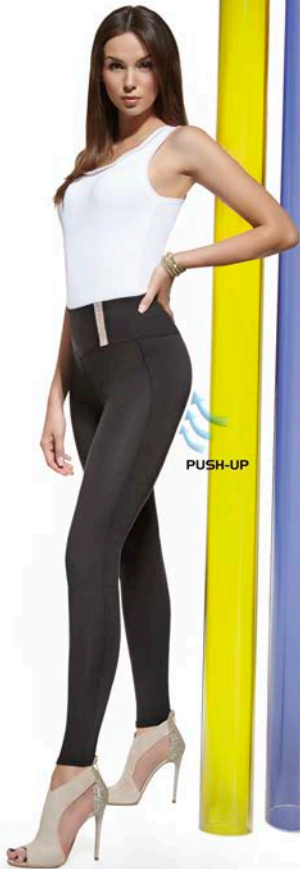
Wiskoza	
Rayon	62%
Bielkozab	

Poliester	
Polyester	28%
Praktyczny	

Elastan	
Elastan	10%
Эластан	

Rozmiar / Size / Размер:

2-S, 3-M, 4-L, 5-XL, 6-XXXL



colour
BLACK



PUSH-UP

Cornelia

200 DEN

100% FULL ELASTIC
SQUARE

Skład / Composition / Состав

Wiskoza Rayon Вискоза	62%
-----------------------------	-----

Polyester Polyester Полиэстер	28%
-------------------------------------	-----

Elastan Elastan Эластан	10%
-------------------------------	-----

Rośliny / Size / Размер

2-S, 3-M, 4-L

colour
BLACK



Isla

200 DEN

MATERIAL
FULL ELASTIC
KNEE FIT

Skład / Composition / Состав:

Polyester Полиэстер Полиэстер	85%
-------------------------------------	-----

Elastan Эластан Эластан	15%
-------------------------------	-----

Ročník / Size / Размер:

2-S, 3-M, 4-L, 5-XL, 6-XXL



colour
BLACK



Andrea

200 DEN

MATERIAL
FULL ELASTIC
КЛЕПА

Skid / Composition / Состав:

Polyester Полиестер	85%
------------------------	-----

Elastan Эластан	15%
--------------------	-----

Roizmir / Size / Размер:

2-S, 3-M, 4-L, 5-XL, 6-XXL

colour
BLACK



Oriana

200 DEN

MATERIAL
FULL ELASTIC
KNEEPA

Skład / Composition / Состав

Polyester	85%
Polyester	
Полиэстер	

Elastan	15%
Elastan	
Эластан	

Rozmiar / Size / Размер

2-S, 3-M, 4-L, 5-XL, 6-XXL



colour
BLACK



Zoya

200 DEN

MATERIAL
FULL ELASTIC
КЛЕПА

Skid / Composition / Ccctab:

Polyester Полиестер Πολυέσθερ	85%
-------------------------------------	-----

Elastan Elastan Эластан	15%
-------------------------------	-----

Roizmar / Size / Paizep:

2-S, 3-M, 4-L, 5-XL, 6-XXL



colour
BLACK



Antonina

200 DEN

MATERIAL
FULL ELASTIC
КНИПКА

Skład / Composition / Состав:

Polyester Полиэстер Полиэстер	85%
-------------------------------------	-----

Elastan Elastan Эластан	15%
-------------------------------	-----

Rozmiar / Size / Размер:

2-S, 3-M, 4-L, 5-XL, 6-XXXL



colour
BLACK+GOLD



colour
BLACK+SILVER



Marisa

200 DEN

MATERIAL
FULL ELASTIC
PLUSH-VELVET

Sklad / Composition / Кодат:

Polyester Полиестер Πολυεστέρα	85%
--------------------------------------	-----

Elastan Elastan Эластан	15%
-------------------------------	-----

Rozmiar / Size / Размер:

2-S, 3-M, 4-L, 5-XL, 6-XXL

60

Bas Bleu®

colour
BLACK



Katia

200 DEN

MATERIAL:
FULL ELASTIC
ECO-LEATHER

Skład / Composition / Состав:

Polyester	100%
Polyester	
Полиэстер	

Rozmiar / Size / Размер:

2-S, 3-M, 4-L, 5-XL, 6-XXL

colour
BLACK



Luna
200 DEN

WZROSTKOWO
FULL ELASTIC
ECO-LEATHER

Skład / Composition / Состав:

Polyester	100%
Поліестер	

Rozmiar / Size / Размер:

2-S, 3-M, 4-L, 5-XL, 6-XXL

colour
BLACK



Vanessa

200 DEN

MATERIAL:
FULL ELASTIC
ECO-LEATHER

Skład / Composition / Состав:

Polyester	100%
Polyester	
Полиэстер	

Rozmiar / Size / Размер:

2-S, 3-M, 4-L, 5-XL, 6-XXL

colour
BLACK



Elen
200 DEN

material:
FULL ELASTIC
ECO-LEATHER

Skład / Composition / Состав:

Polyester	100%
Полиэстер	

Rozmiar / Size / Размер:

2-S, 3-M, 4-L, 5-XL, 6-XXL

colour
BLACK



Niki

120 DEN

MATERIAL:
FULL ELASTIC
LATEX

Skład / Composition / Состав:

Nylon	100%
Nylon	
Hełkon	

Rozmiar / Size / Размер:

2-S, 3-M, 4-L

colour
BLACK



Noemi

120 DEN

material:
FULL ELASTIC
LATEX

Skład / Composition / Content:

Nylon	100%
Nylon	
Hełkon	

Rozmiar / Size / Passop:

2-S, 3-M, 4-L

colour
BLACK



Izzy

200 DEN

MATERIAL:
FULL ELASTIC
PLUSH-VELVET

Skład / Composition / Состав:

Polyester	85%
Polyester	
Полиэстер	

Elastan	15%
Elastan	
Эластан	

Rozmiar / Size / Размер:

2-S, 3-M, 4-L, 5-XL, 6-XXL

colour
GRAPHITE



Naya
200 DEN

with
FULL ELASTIC
PLUSH-ZERO

Setid / Composition / Кодат:

Polyester Полиестер	85%
------------------------	-----

Elastan Еластан	15%
--------------------	-----

Rozmiar / Size / Размер:
2-S, 3-M, 4-L, 5-XL

colour
MULTICOLOUR



Alisha
200 DEN

MATERIAL
FULL ELASTIC
PLUSH-ZERO

Stilad / Composition / Coctabi:

Poliester Polyester Полиэстер	85%
-------------------------------------	-----

Elastan Elastan Эластан	15%
-------------------------------	-----

Rozmiar / Size / Power:

2-S, 3-M, 4-L, 5-XL

colour
BLUE



DECATIZED



Natalie

300 DEN

WOMEN'S
FULL ELASTIC
JEANS

Skład / Composition / Состав:

Bawełna Cotton Хлопок	97%
-----------------------------	-----

Lycra Spandex Лайкра	3%
----------------------------	----

Rozmiar / Size / Размер:

2-S, 3-M, 4-L

colour
BLACK



colour
DEEPBLUE



colour
LIGHTBLUE



HAND CRAFTED

Avril
300 DEN

MATERIAL
FULL ELASTIC
JEANS

Skład / Composition / Состав:

Baszenna Cotton Хлопок	70%
------------------------------	-----

Polester Polyester Полиэстер	25%
------------------------------------	-----

Lycra Spandex Лайкра	5%
----------------------------	----

Rozmiar / Size / Размер:

2-S, 3-M, 4-L



colour
BLACK



Lydia
300 DEN

WETTING
FULL ELASTIC
REPRODUCTION
PLUSH-VELVET

Skid / Composition / Состав:

Polyester Полиэстер	85%
------------------------	-----

Elastan Эластан	15%
--------------------	-----

Rozmiar / Size / Размер:

2-S, 3-M, 4-L, 5-XL, 6-XXL



Gabi

200 DEN

WETWEAVE
FULL ELASTIC
NON-TOXIC
PLUSH-SOFT

Lsb / Or / Wbc

WETWEAVE
FULL ELASTIC
PLUSH-ZERO

Stilid / Composition / Coctab:

Polester Polyester Полиэстер	85%
------------------------------------	-----

Elastam Elastan Эластан	15%
-------------------------------	-----

Rozmiar / Size / Passow:

2-S, 3-M, 4-L, 5-XL, 6-XXL



colour
BLACK



colour
WHITE



colour
BROWN



colour
ECRU



colour
MELANGE



Marika 200 DEN

WITTE
FULL ELASTIC
PLUSH-SOFT

Lab / Or / Wsk

WITTE
FULL ELASTIC
PLUSH-ZERO

Sklad / Composition / Състав:

Polyester Полиестер	85%
------------------------	-----

Elastan Еластан	15%
--------------------	-----

Rozmiar / Size / Размер:

2-S, 3-M, 4-L, 5-XL, 6-XXL



colour
BLACK



Polly

300 DEN

with
FULL ELASTIC
ANIMAL SKIN

Set / Composition / Состав:

Polyester Полиэстер	85%
------------------------	-----

Elastan Эластан	15%
--------------------	-----

Roizmar / Size / Размер:

2-S, 3-M, 4-L, 5-XL, 6-XXL

colour
BLACK



Helen
200 DEN

WEIGHT:
FULL ELASTIC
RECOVERABLE
PLUSH-SOFT

Skład / Composition / Состав

Polyester Полиэстер	85%
------------------------	-----

Elastan Эластан	15%
--------------------	-----

Rozmiar / Size / Размер

2-S, 3-M, 4-L, 5-XL, 6-XXL

colour
BLACK



Meloe
200 DEN

100% POLYESTER
FULL ELASTIC
MICROFIBRE
PLUSH-VELVET

Sklad / Composition / Состав:

Polyester Полиэстер	85%
------------------------	-----

Elastan Эластан	15%
--------------------	-----

Rozmiar / Size / Размер:
2-S, 3-M, 4-L, 5-XL

colour
BLACK



Jenny

200 DEN

MATERIAL
FULL ELASTIC
PLUSH-VELVET

+

MATERIAL
FULL ELASTIC
ECO-LEATHER

Skład / Composition / Состав:

Polyester Полиэстер	85%
------------------------	-----

Elastan Эластан	15%
--------------------	-----

Rozmiar / Size / Размер:

2-S, 3-M, 4-L, 5-XL

colour
BLACK



Monique

200 DEN

MATERIAL
FULL ELASTIC
ECO-LEATHER

Skid / Composition / Content:

Polyester	100%
Полиэстер	

Roazmar / Size / Paazep:

2-S, 3-M, 4-L, 5-XL, 6-XXL

colour
BLACK



Federica

200 DEN

MATERIAL:
FULL ELASTIC
SQUEEZE

+

MATERIAL:
FULL ELASTIC
ECO-LEATHER

Sklad / Composition / Состав:

Wiskoza	
Rayon	62%
Бирюза	

Poliester	
Polyester	28%
Полуэстер	

Elastan	
Elastan	10%
Эластан	

Rozmiar / Size / Размер:

2-S, 3-M, 4-L, 5-XL, 6-XXL



colour
BLACK



Dakota

200 DEN

MATERIAL:
FULL ELASTIC
ECO-LEATHER

Skład / Composition / Состав:

Polyester	100%
Полиэстер	

Rozmiar / Size / Размер:

2-S, 3-M, 4-L

colour
BLACK



Margaret

200 DEN

MAXIMAL
FULL ELASTIC
ULTRA-THIN
SPRING-WEAVE
PLUSH-SOFT

Lab / Cr / Ww:

MAXIMAL
FULL ELASTIC
PLUSH-ZERO

Sized / Composition / Content

Polyester	85%
Polyester	
Polyprop	

Elastan	15%
Ornaxan	

Rozmiar / Size / Passer

2-S, 3-M, 4-L



colour
BLACK



Malena

200 DEN

INTERNAL
FULL ELASTIC
CONSTRUCTION
PLUSH VELVET

Skid / Composition / Цвета:

Polyester Полиестер	85%
------------------------	-----

Elastan Эластан	15%
--------------------	-----

Roomer / Size / Размер:

2-S, 3-M, 4-L, 5-XL, 6-XXL



colour
BLACK



Alexa
200 DEN

INTERNAL
FULL ELASTIC
PUSH-ZERO

Skład / Composition / Состав:

Polyester Полиэстер	85%
------------------------	-----

Elastan Эластан	15%
--------------------	-----

Ročník / Size / Размер:

2-S, 3-M, 4-L

colour
BLACK



colour
WHITE



Sandra

200 DEN

WATERPROOF
FULL ELASTIC
REPROOFED
PLUSH-SOFT

Lub / Or / Winc

WATERPROOF
FULL ELASTIC
PLUSH-ZERO

Skład / Composition / Состав:

Polyester Полиэстер	85%
------------------------	-----

Elastan Эластан	15%
--------------------	-----

Rozmiar / Size / Размер:

2-S, 3-M, 4-L





colour
BLACK



colour
WHITE



Sandra
short
200 DEN

MATERIAL
FULL ELASTIC
PUSH-ZERO

Skład / Composition / Состав:

Polyester Polyester Полиэстер	85%
-------------------------------------	-----

Elastan Elastan Эластан	15%
-------------------------------	-----

Rozmiar / Size / Размер:

2-S, 3-M, 4-L

colour

BLACK



colour

WHITE



Marika short 200 DEN

WEIGHT:
FULL ELASTIC
PUSH-ZERO

Stil / Composition / Кодекс:

Polyester Полиэстер	85%
------------------------	-----

Elastan Эластан	15%
--------------------	-----

Rozmiar / Size / Размер:

2-S, 3-M, 4-L



colour
BLACK



Nina
200 DEN

with LUMEN
FULL ELASTIC
FLUSH-ZERO

Skład / Composition / Состав:

Polyester Полиэстер	85%
------------------------	-----

Elastan Эластан	15%
--------------------	-----

Rozmiar / Size / Размер:

2-S, 3-M, 4-L

colour
BLACK



Ingrid 200 DEN

MATERIAL
FULL ELASTIC
PLUSH-SOFT

+

MATERIAL
FULL ELASTIC
ECO-LEATHER

Skład / Composition / Состав

Polyester Полиэстер	85%
------------------------	-----

Elastan Эластан	15%
--------------------	-----

Rozmiar / Size / Размер

2-S, 3-M, 4-L, 5-XL, 6-XXXL



colour
BLACK



Adele

200 DEN

WEAVING
FULL ELASTIC
REINFORCED
FLUSH SOFT

+

WEAVING
FULL ELASTIC
ECCO-LEATHER

Sited / Composition / Content:

Polyester Полиэстер	85%
------------------------	-----

Elastan Эластан	15%
--------------------	-----

Roizmar / Size / Размер:

2-S, 3-M, 4-L, 5-XL, 6-XXL

colour
BLACK



Jessica

200 DEN

MATERIAL:
FULL ELASTIC
PLUSH-SOFT

+

MATERIAL:
FULL ELASTIC
ECO-LEATHER

Stil / Composition / Состав

Polyester Полиэстер	85%
------------------------	-----

Elastan Эластан	15%
--------------------	-----

Rozmiar / Size / Размер

2-S, 3-M, 4-L, 5-XL, 6-XXXL



colour
BLACK



Sonia

200 DEN

OPTIMAL
FULL ELASTIC
ULTRA-SENSIBLE
PLUSH SOFT

Lux / De / Wier

OPTIMAL
FULL ELASTIC
PLUSH ZERO

Skup / Downstom / Cocise:

Polester	85%
Polyester	
Полуэстер	

Elastan	15%
Elastan	
Эластан	

Rezevi / Size / Phasen:

2-S, 3-M, 4-L

colour
INDYGO-JEANS



Blanka

200 DEN

WEAVING
FULL ELASTIC
DENIM

Skład / Composition / Состав:

Wiskoza	80%
Rayon Вискоза	

Polester	15%
Polyester Полиэстер	

Elastan	5%
Elastan Эластан	

Rozmiar / Size / Размер:

2-S, 3-M, 4-L, 5-XL, 6-XXL



MATERIAŁY / MATERIALS / МАТЕРИАЛЫ

MATERIAL
FULL ELASTIC
PLUSH-SOFT

Material PLUSH SOFT (PS) jest w pełni kryjący, elastyczny, modelujący sylwetkę, po wewnętrznej stronie jest dodatkowo drapany w celu uzyskania delikatnych włóków co zwiększa walory cieplne. Materiał PS jest wykonany z przędzy renomowanych producentów z międzynarodowym certyfikatem Oeko-Tex.

PLUSH SOFT (PS) is a fully covering, elastic, and body modelling fabric, additionally teaselled on the inside to produce delicate fleece, which improves its thermal properties. PS fabric is made from Oeko-Tex certified yarns supplied by renowned manufacturers.

Materiał PLUSH SOFT (PS) прекрасно прилегает, он эластичен, подчёркивает фигуру, с изнанки он подвергается дополнительному ворсованию для получения мягкого ворса, что повышает утепляющие свойства. Материал PS изготавливается из пряжи зарекомендовавших себя производителей с международным сертификатом Oeko-Tex.

MATERIAL
FULL ELASTIC
PLUSH-VELVET

Materiał PLUSH VELVET (PV) jest miękki w dotyku jak aksamit oraz w pełni kryjący, elastyczny, modelujący sylwetkę, po wewnętrznej stronie jest dodatkowo drapany w celu uzyskania delikatnych włóków co zwiększa walory cieplne. Materiał PV jest wykonany z przędzy renomowanych producentów z międzynarodowym certyfikatem Oeko-Tex.

PLUSH VELVET (PV) is as smooth as velvet and a fully covering, elastic, and body modelling fabric, additionally teaselled on the inside to produce delicate fleece, which improves its thermal properties. PV fabric is made from Oeko-Tex certified yarns supplied by renowned manufacturers.

Materiał PLUSH VELVET (PV) это мягкая на ощупь, как бархат и прекрасно прилегает, он эластичен, подчёркивает фигуру, с изнанки он подвергается дополнительному ворсованию для получения мягкого ворса, что повышает утепляющие свойства. Материал PV изготавливается из пряжи зарекомендовавших себя производителей с международным сертификатом Oeko-Tex.

MATERIAL
FULL ELASTIC
PLUSH-ZERO

Materiał PLUSH ZERO (PZ) jest w pełni kryjący, elastyczny, modelujący sylwetkę. Materiał PZ jest wykonany z przędzy renomowanych producentów z międzynarodowym certyfikatem Oeko-Tex.

PLUSH ZERO (PZ) is a fully covering, elastic, and body modelling fabric. PZ fabric is made from Oeko-Tex certified yarns supplied by renowned manufacturers.

Materiał PLUSH ZERO (PZ) прекрасно прилегает, он эластичен, подчёркивает фигуру. Материал PZ изготавливается из пряжи зарекомендовавших себя производителей с международным сертификатом Oeko-Tex.

MATERIAL
FULL ELASTIC
JEANS

Materiał JEANS ścierany ręcznie oraz maszynowo dekatyzowany jest w pełni kryjący, elastyczny, modelujący sylwetkę. Materiał JEANS jest wykonany z przędzy renomowanych producentów z międzynarodowym certyfikatem Oeko-Tex.

The JEANS fabric, manually stonewashed and mechanically decatized, is fully opaque, flexible, and figure flattering. JEANS fabric is made from Oeko-Tex certified yarns supplied by renowned manufacturers.

Materiał JEANS, wytarty ręcznie, a także dekatyzowany maszynowym sposobem, całkowicie krojący, elastyczny, modelujący sylwetkę. Материал JEANS изготавливается из пряжи зарекомендовавших себя производителей с международным сертификатом Oeko-Tex.

MATERIAŁY / MATERIALS / МАТЕРИАЛЫ

WYBITY
FULL ELASTIC
SQUEEZE

Materiał SQUEEZE jest w pełni kryjący, elastyczny, mocno modelujący sylwetkę co daje efekt wyszczuplenia nóg i podnoszenia pośladków (PUSH UP). Materiał SQUEEZE jest wykonany z przędzy renomowanych producentów z międzynarodowym certyfikatem Oeko-Tex.

SQUEEZE is a fully covering, elastic, and strongly body modeling fabric, which produces the leg-slimming and buttocks push-up effect (PUSH UP). SQUEEZE fabric is made from Oeko-Tex certified yarns supplied by renowned manufacturers.

Материал SQUEEZE прекрасно прилегает, он эластичен, сильно подчёркивает фигуру, что создаёт эффект стройных ног и подтянутых ягодиц (PUSH UP). Материал SQUEEZE изготавливается из пряжи зарекомендовавших себя производителей с международным сертификатом Oeko-Tex.

WYBITY
FULL ELASTIC
ANTICELLULITE

Materiał ANTICELLULITE jest w pełni kryjący, elastyczny, mocno modelujący sylwetkę co daje efekt wyszczuplenia nóg i podnoszenia pośladków (PUSH UP). Posiada on również unikalne dodatki ITOFINISH KELP w postaci mikrokapsulek, w których zawarte zostały składniki naturalne wspomagające walkę z cellulitem i mające inne właściwości korzystne dla skóry. Apretura ma również działanie hamujące rozwój bakterii i infekcji, zapewniając uczucie świeżości i chroniąc przed powstawaniem nieprzyjemnego zapachu. Materiał ANTICELLULITE jest wykonany z przędzy renomowanych producentów z międzynarodowym certyfikatem Oeko-Tex.

ANTICELLULITE is a fully covering, elastic, and strongly body modelling fabric, which produces the leg-slimming and buttocks push-up effect (PUSH UP). The fabric also features unique ITOFINISH KELP additives in the form of microcapsules containing natural components that support the fight against cellulite and boast other skin-friendly properties. The finish, too, actively inhibits bacterial growth and infections, ensuring the feeling of freshness and preventing unpleasant odours. ANTICELLULITE fabric is made from Oeko-Tex certified yarns supplied by renowned manufacturers.

Материал ANTICELLULITE прекрасно прилегает, он эластичен, сильно подчёркивает фигуру, что создаёт эффект стройных ног и подтянутых ягодиц (PUSH UP). В нём имеются также уникальные добавки ITOFINISH KELP в виде микрокапсул, в которых содержатся натуральные компоненты, способствующие борьбе с целлюлитом и обладающие другими качествами, полезными для кожи. Кроме того, аpretura обладает действием, замедляющим развитие бактерий и инфекций, обеспечивая ощущение свежести и предохраняя от образования неприятного запаха. Материал ANTICELLULITE изготавливается из пряжи зарекомендовавших себя производителей с международным сертификатом Oeko-Tex.

WYBITY
FULL ELASTIC
DENIM

Materiał DENIM imitujący dżins jest w pełni kryjący, elastyczny, modelujący sylwetkę. Materiał DENIM jest wykonany z przędzy renomowanych producentów z międzynarodowym certyfikatem Oeko-Tex.

DENIM imitates jeans and is a fully covering, elastic, and body modelling fabric. DENIM fabric is made from Oeko-Tex certified yarns supplied by renowned manufacturers.

Материал DENIM, имитирующий джинсовую ткань, прекрасно прилегает, он эластичен, подчёркивает фигуру. Материал DENIM изготавливается из пряжи зарекомендовавших себя производителей с международным сертификатом Oeko-Tex.

MATERIAŁY / MATERIALS / МАТЕРИАЛЫ

MATERIAL FULL ELASTIC ECO-LEATHER

Material ECO-LEATHER imitujący prawdziwą skórę jest w pełni kryjący, elastyczny, modelujący sylwetkę. Material ECO-LEATHER jest wykonany z przędzy renomowanych producentów z międzynarodowym certyfikatem Oeko-Tex.

ECO-LEATHER imitates real leather and is a fully covering, elastic, and body modelling fabric. ECO-LEATHER fabric is made from Oeko-Tex certified yarns supplied by renowned manufacturers.

Материал ECO-LEATHER, имитирующий натуральную кожу, прекрасно прилегает, он эластичен, подчеркивает фигуру. Материал ECO-LEATHER изготавливается из пряжи зарекомендовавших себя производителей с международным сертификатом Oeko-Tex.

MATERIAL FULL ELASTIC LATEX

Material LATEX imitujący mokrą skórę jest w pełni kryjący, elastyczny, modelujący sylwetkę. Material LATEX jest wykonany z przędzy renomowanych producentów z międzynarodowym certyfikatem Oeko-Tex.

LATEX imitates wet skin and is a fully covering, elastic, and body modelling fabric. LATEX fabric is made from Oeko-Tex certified yarns supplied by renowned manufacturers.

Материал LATEX, имитирующий мокрую кожу, прекрасно прилегает, он эластичен, подчеркивает фигуру. Материал LATEX изготавливается из пряжи зарекомендовавших себя производителей с международным сертификатом Oeko-Tex.

MATERIAL FULL ELASTIC BRILLANT

Material BRILLANT jest mocno błyszczący, w pełni kryjący, elastyczny, modelujący sylwetkę. Material BRILLANT jest wykonany z przędzy renomowanych producentów z międzynarodowym certyfikatem Oeko-Tex.

BRILLANT is very shiny, a fully covering, elastic, and body modelling fabric. BRILLANT fabric is made from Oeko-Tex certified yarns supplied by renowned manufacturers.

Материал BRILLANT сильно глянцевый, прекрасно прилегает, он эластичен, подчеркивает фигуру. Материал BRILLANT изготавливается из пряжи зарекомендовавших себя производителей с международным сертификатом Oeko-Tex.

MATERIAL FULL ELASTIC PLUSH-ZERO ARCHROMA

Material PLUSH-ZERO (PZ) ARCHROMA jest w pełni kryjący, elastyczny, modelujący sylwetkę. Material ten ma właściwości funkcyjne i dlatego jest określany jako oddychający, ponieważ dzięki zastosowaniu specjalnej chemicznej modyfikacji struktury włókien firmy ARCHROMA ma znacznie zwiększone właściwości przepuszczalności powietrza i odprowadzania wilgoci z ciała. Material PLUSH-ZERO ARCHROMA jest wykonany z przędzy renomowanych producentów z międzynarodowym certyfikatem Oeko-Tex.

ARCHROMA PLUSH-ZERO (PZ) is a fully covering, elastic, and body modelling fabric. This fabric has functional properties and, therefore, is defined as breathing, because a special chemical modification of ARCHROMA fibres structure increases its air permeability and moisture transferability. ARCHROMA PLUSH-ZERO fabric is made from Oeko-Tex certified yarns supplied by renowned manufacturers.

Материал PLUSH-ZERO (PZ) ARCHROMA прекрасно прилегает, он эластичен, подчеркивает фигуру, подчеркивает фигуру. Этот материал обладает функциональными свойствами и поэтому характеризуется как «дышащий», поскольку благодаря применению особой химической модификации структуры волокон фирмы ARCHROMA он обладает существенно улучшенной способностью пропускать воздух и удалять с тела влагу. Материал PLUSH-ZERO ARCHROMA изготавливается из пряжи зарекомендовавших себя производителей с международным сертификатом Oeko-Tex.

MATERIAŁY / MATERIALS / МАТЕРИАЛЫ

**MATERIAL
FULL ELASTIC
SECOND SKIN
ARCHROMA**

Materiał SECOND SKIN ARCHROMA jest bardzo lekki delikatnie odczuwalny na ludzkiej skórze a zarazem w pełni kryjący, elastyczny, modelujący sylwetkę. Materiał ten ma właściwości funkcyjne i dlatego jest określany jako oddychający, ponieważ dzięki zastosowaniu specjalnej chemicznej modyfikacji struktury włókien firmy ARCHROMA ma znacznie zwiększone właściwości przepuszczalności powietrza i odprowadzania wilgoci z ciała. Materiał SECOND SKIN ARCHROMA jest wykonany z przędzy renomowanych producentów z międzynarodowym certyfikatem Oeko-Tex.

ARCHROMA SECOND SKIN is very light and confers a delicate feel on human skin. Also, it is a fully covering, elastic, and body modelling fabric. This fabric has functional properties and, therefore, is defined as breathing, because a special chemical modification of ARCHROMA fibres structure increases its air permeability and moisture transferability. ARCHROMA SECOND SKIN fabric is made from Oeko-Tex certified yarns supplied by renowned manufacturers.

Материал SECOND SKIN ARCHROMA очень лёгок, человеческая кожа едва ощущает его прикосновение, но вместе с тем он эластичен, прекрасно прилегает, подчёркивает фигуру. Этот материал обладает функциональными свойствами и поэтому характеризуется как «дышащий», поскольку благодаря применению особой химической модификации структуры волокон фирмы ARCHROMA он обладает существенно улучшенной способностью пропускать воздух и удалять с тела влагу. Материал SECOND SKIN ARCHROMA изготавливается из пряжи зарекомендовавших себя производителей с международным сертификатом Oeko-Tex.

**MATERIAL
FULL ELASTIC
ANIMAL SKIN**

Materiał ANIMAL SKIN (AS) jest w pełni kryjący, elastyczny, modelujący sylwetkę, z delikatnymi włoskami po zewnętrznej stronie. Materiał AS jest wykonywany z przędzy renomowanych producentów z międzynarodowym certyfikatem Oeko-Tex.

ANIMAL SKIN (AS) is a fully covering, elastic, and body modelling fabric, with delicate hair on the outside. AS fabric is made from Oeko-Tex certified yarns supplied by renowned manufacturers.

Материал ANIMAL SKIN (AS) прекрасно прилегает, он эластичен, подчёркивает фигуру, с мелкими волосками на внешней стороне. Материал AS изготавливается из пряжи зарекомендовавших себя производителей с международным сертификатом Oeko-Tex.

**MATERIAL
FULL ELASTIC
KREPA**

Materiał KREPA jest w pełni kryjący, elastyczny, modelujący sylwetkę. Materiał KREPA jest wykonany z przędzy renomowanych producentów z międzynarodowym certyfikatem Oeko-Tex.

KREPA is a fully covering, elastic, and body modelling fabric. KREPA fabric is made from Oeko-Tex certified yarns supplied by renowned manufacturers.

Материал KREPA прекрасно прилегает, он эластичен, подчёркивает фигуру. Материал KREPA изготавливается из пряжи зарекомендовавших себя производителей с международным сертификатом Oeko-Tex.

MATERIAŁY / MATERIALS / МАТЕРИАЛЫ

**MEMBRANE
FULL ELASTIC
COTTON
ARCHROMA**

Materiał COTTON ARCHROMA jest ekologiczny, przyjemny w dotyku, w pełni kryjący, elastyczny, modelujący sylwetkę. Materiał ten ma właściwości funkcyjne i dlatego jest określany jako oddychający, ponieważ dzięki zastosowaniu specjalnej chemicznej modyfikacji struktury włókien firmy ARCHROMA ma znacznie zwiększone właściwości przepustowości powietrza i odprowadzania wilgoci z ciała. Materiał COTTON ARCHROMA jest wykonywany z przędzy renomowanych producentów z międzynarodowym certyfikatem Oeko-Tex.

ARCHROMA COTTON is ecological, soft to the touch, a fully covering, elastic, and body modeling fabric. This fabric has functional properties and, therefore, is defined as breathing, because a special chemical modification of ARCHROMA fibres structure increases its air permeability and moisture transferability. ARCHROMA COTTON fabric is made from Oeko-Tex certified yarns supplied by renowned manufacturers.

Материал COTTON ARCHROMA экологичный, приятный на ощупь, прекрасно прилегает, он эластичен, подчеркивает фигуру, моделирует фигуру. Этот материал обладает функциональными свойствами и поэтому характеризуется как «дышащий», поскольку благодаря применению особой химической модификации структуры волокон фирмы ARCHROMA он обладает существенно улучшенной способностью пропускать воздух и удалять с тела влагу. Материал COTTON ARCHROMA изготавливается из пряжи зарекомендовавших себя производителей с международным сертификатом



SIZE TABLE

rozmiar size размер		S=2 SMALL	M=3 MEDIUM	L=4 LARGE	XL=5 EX. LARGE	XXL=6 EXX. LARGE
waga weight веса	kg	49-67	57-75	65-83	83-110	110+
wzrost height рост	cm	152-170	158-176	164-182	170-188	188+
obwód tali waist circumference обхват талии	cm	62-70	70-78	78-96	96-104	104+
obwód bioder hips circumference обхват бедер	cm	90-98	98-106	106-114	114-122	122+
obwód biustu bust circumference обхват груди	cm	82-90	90-98	98-106	106-114	114+



Bas Bleu[®]

PPH.U. BAS BLEU s.c.
POLSKA
92-735 Łódź
ul. Pomorska 577/579
tel./fax: +48 (42) 648 45 80
kom: +48 502 73 29 26

PPH.U. BAS BLEU s.c.
POLAND
92-735 Łódź
577/579 Pomorska st.
tel./fax: +48 (42) 648 45 80
kom: +48 501 17 16 72

Произведено на фабрике
PPH.U. BAS BLEU s.c.
Польша
92-735 Лодзь ул. Поморская д. 577/579
тел./факс: +48 (42) 648 45 80
сотовый: +48 601 20 44 50
по телефону говорим по-русски!

www.basbleu.pl
e-mail: info@basbleu.pl

